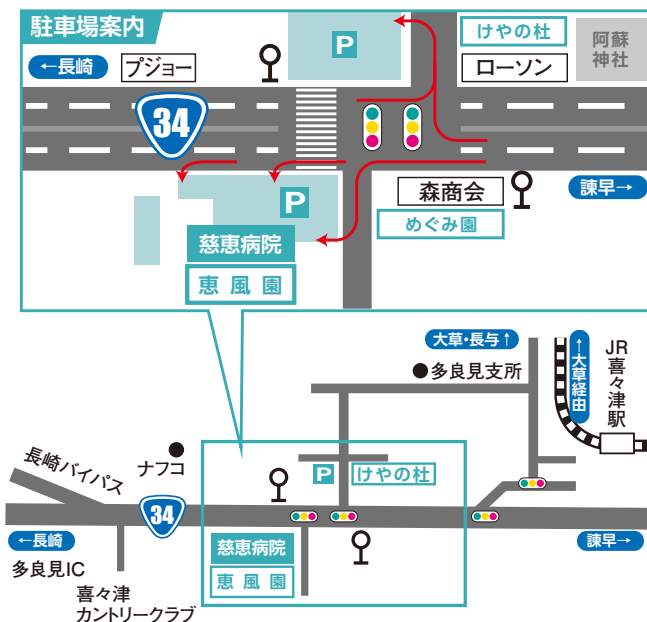


このような方は
ご相談ください



- 1 体調不良や入院を繰り返している
- 2 食欲がなく、よくむせる
- 3 一人での入浴に不安がある
- 4 介護が大変なご家族
- 5 退院後、自宅で生活を始めるにあたりいろいろ不安がある
- 6 自宅でリハビリをしてほしい
- 7 チューブを付けたまま退院される
- 8 自宅で傷の手当てをしてほしい
- 9 自宅で終末期医療看護をしてほしい



介護老人保健施設 恵風園
TEL.0957-43-2116
通所リハビリテーション
TEL.0957-43-1532
短期入所療養介護・生活介護
TEL.0957-43-2116

併設
事業所



認知症対応型共同生活介護
グループホーム
けやの杜
TEL.0957-46-3301



長崎県諫早市多良見町化屋995番地

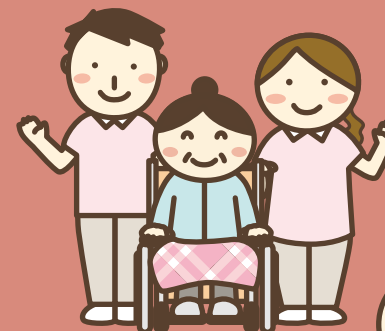
TEL.0957-43-2115 FAX.0957-43-2193

<http://jyunseikai-jikei.jp/>



ご自宅での生活をサポート

やさしさ



安心を

あなたへ



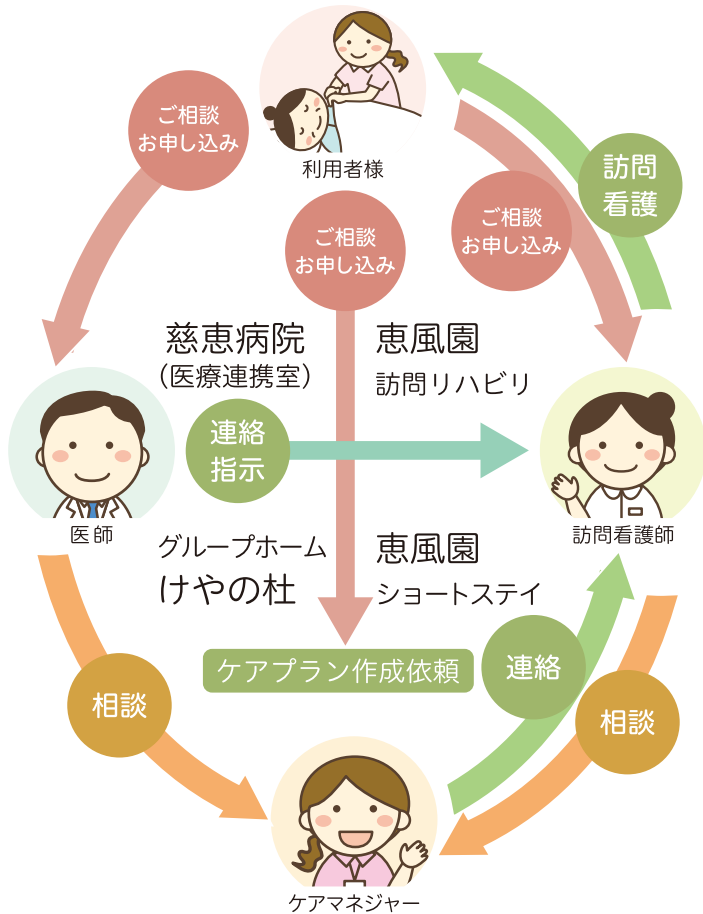
医療法人社団 淳生会

ケアマネジメントセンター

訪問看護ステーション

やさしさと安心をあなたへ
お届けします

ご自宅での生活をサポートします。



お気軽に
ご相談
ください

医療や福祉・地域の関係機関と連携を取り、介護を受けられる方や介護をされる方の負担や不安、ストレスを軽減し、安心してご家庭で生活を送っていただけるよう、私たちがサポートいたします。

ケアマネジメントセンター

介護保険サービスの総合相談窓口です。ケアマネジャー（介護支援専門員）が、ケアプランの作成の他、利用者が安心して介護サービスを利用できるようにお手伝いします。

福祉用具の貸与

居宅介護
福祉用具購入

居宅介護住宅改修

訪問看護・介護

訪問
リハビリテーション

訪問入浴・介護

通所介護
(デイ・サービス)

通所リハビリテーション
(デイ・ケア)

短期入所生活介護

短期入所療養介護

営業
時間

月～金 8:30～17:30

土曜日 8:30～12:30

※上記以外も24時間連絡は可能です。

利用
料金

ケアプランの作成
および相談は無料です。



訪問看護ステーション

ご自宅で安心して生活をしていただくために24時間体制で専門の看護師・理学療法士がみなさまの療養生活を支えます。

主なサービスの内容

- **健康状態の観察**
血圧・脈拍・体温・呼吸等の測定や全身状態の観察
- **日常生活の看護**
食事・排泄・入浴・体拭き・洗髪などの介助
- **点滴や傷の処置・医療機器の管理(酸素・吸引等)**
医師の指示のもと適切な処置・管理を行います
- **訪問リハビリテーション**
自宅に伺い、専門的リハビリを実施します
- **終末期の看取り看護**
ご自宅で安心して最期を迎えられるよう支援します
- **その他**
ご家族様の介護方法の指導や相談、福祉用具や在宅サービスについての相談など
※入院中、退院の為の試験外泊を希望される方も利用できる制度があります

営業
時間

月～金 8:30～17:30

※上記以外についても、24時間対応致しますのでご遠慮なくご相談ください。

利用
料金

介護保険

30分 469円/回 60分 819円/回

90分 1,122円/回 緊急加算 574円/回
(2020年9月1日現在・1割負担の場合)

医療保険

各種保険の一部負担金にて異なります。

お問合せご相談は

☎ 0957-28-5533
FAX 0957-43-2025

お問合せご相談は

☎ 0957-28-5511
FAX 0957-43-2025